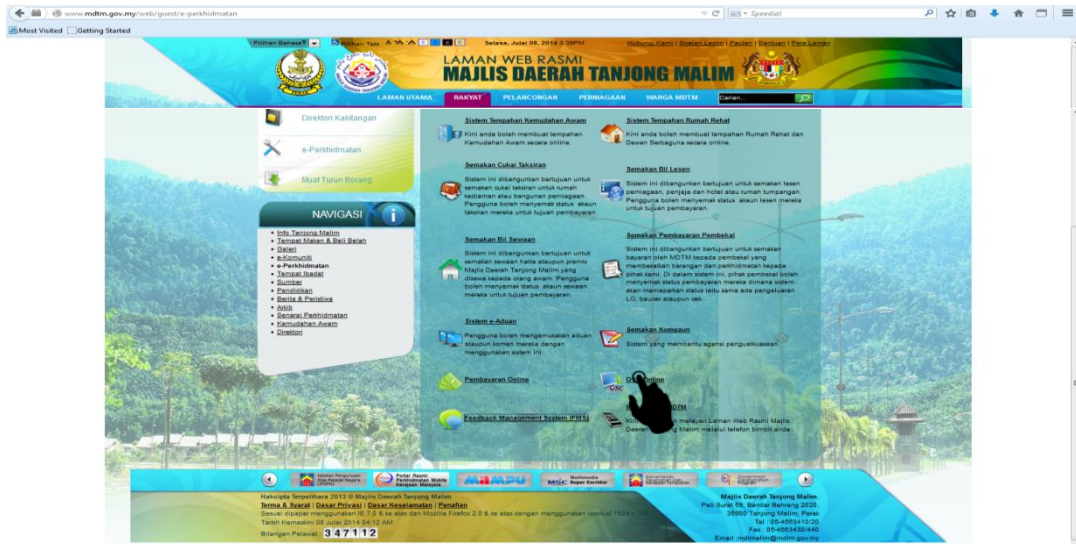




MANUAL PENGGUNA OSC ONLINE (e-Penyerahan)
MAJLIS DAERAH TANJONG MALIM (MDTM)
OSC ONLINE (e-Submission) USER MANUAL
TANJONG MALIM DISTRICT COUNCIL (MDTM)

OSC ONLINE (e-Penyerahan)
OSC ONLINE (e-Submission)

1. Klik OSC ONLINE untuk ke halaman OSC Online (e-Penyerahan), MDTM. Rujuk gambar dibawah.
Click for ONLINE OSC for MDTM OSC Online (e-Submission) page. Refer to the picture below.



2. Klik **DAFTAR BARU** jika anda Pengguna Baru. Jika anda sudah berdaftar, anda boleh terus Log-Masuk e-Penyerahan.
Click REGISTER NEW if you are a New User. If you are already registered, you can directly Login e-Submission.





MANUAL PENGGUNA OSC ONLINE (e-PenyERAHAN)
MAJLIS DAERAH TANJONG MALIM (MDTM)
OSC ONLINE (e-Submission) USER MANUAL
TANJONG MALIM DISTRICT COUNCIL (MDTM)

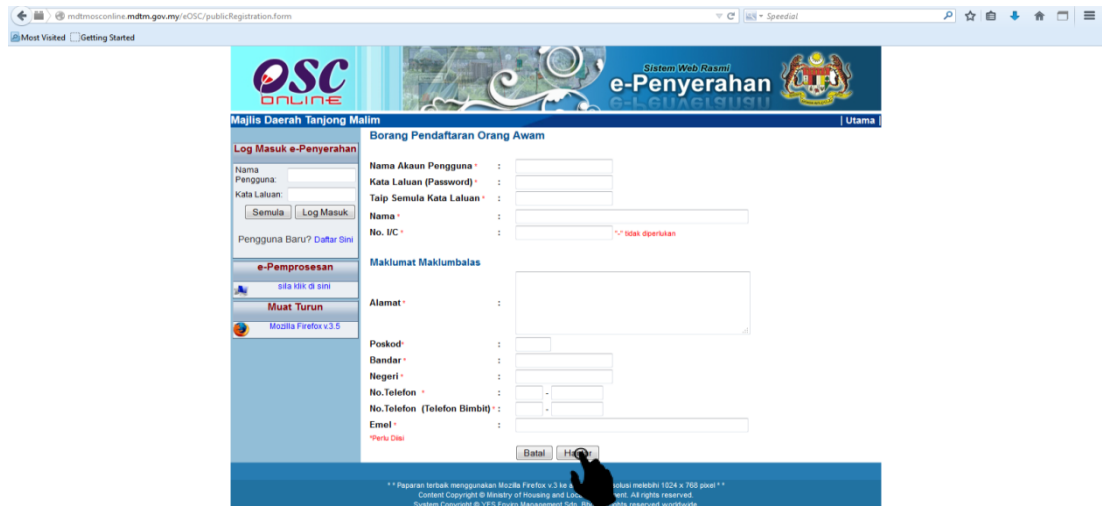
3. Pilih kategori anda samaada **PSP/SP PENYERAHAN, ORANG AWAM** atau **PEMILIK PROJEK**. Contoh Orang Awam.

Choose your category either PSP / SP SUBMISSION, PUBLIC or PROJECT OWNER. As example Public.



4. Isi dan lengkapkan maklumat peribadi anda di ruangan **BORANG PENDAFTARAN ORANG AWAM** dan klik butang Hantar.

Fill out your personal information in public PUBLIC REGISTRATION FORM and click the Send button.





**MANUAL PENGGUNA OSC ONLINE (e-Penyerahan)
MAJLIS DAERAH TANJONG MALIM (MDTM)**

*OSC ONLINE (e-Submission) USER MANUAL
TANJONG MALIM DISTRICT COUNCIL (MDTM)*



5. Selesai dan anda kini boleh Log-Masuk ke dalam Sistem OSC Online (e-Penyerahan).
Done and you can now Login to OSC Online System (e-Submission).